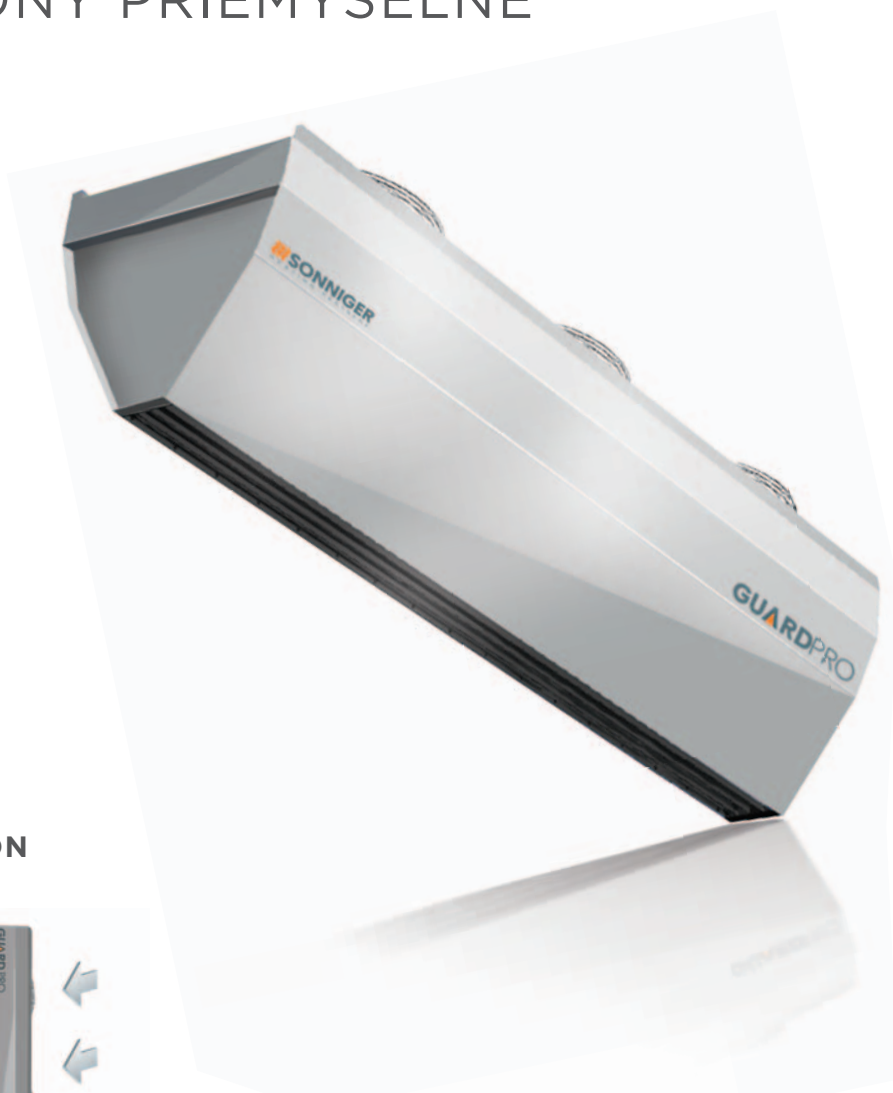


GUARD PRO CLONY PRIEMYSELNÉ

GUARDPRO tvorí rad vysoko kvalitných a účinných zariadení umiestnených vo dverách do priemyselných objektov a určených k zabezpečeniu objektov pred tepelnými stratami

VÝHODY

- Dosah prúdu vzduchu do 7,5m
- Modulárny systém založený na dĺžke clôn 1,5 a 2,0m
- Inštalácia vertikálna i horizontálna
- Systém ACTIVE PROTECTION



SYSTÉM ACTIVE PROTECTION



Systém **ACTIVE PROTECTION** zvyšuje účinnosť tepelnej ochrany u vjazdovej brány.

Systém **ACTIVE PRO** je založený na použití dvernej clony vybavenej tepelným výmenníkom v spodnej časti modulu, zatiaľčo v hornej clone tepelný výmenník nie je už montovaný. Vďaka tomuto riešeniu sa teplý vzduch premieša v hornej časti brány a bude poskytovať teplotný komfort na úrovni užívateľa.

AUTOMATIZACE



CLONY ELEKTRICKÉ

TECHNICKÉ PARAMETRE	CLONA TEPELOVODNA		CLONA ELEKTRICKÁ		CLONA BEZ OHREVVU		
	GUARD PRO 150W	GUARD PRO 200W	GUARD PRO 150E	GUARD PRO 200E	GUARD PRO 150C	GUARD PRO 200C	
	dĺžka clony	m	1,5	2	1,5	2	1,5
max. výška dverí	m	7,5	7,5	7,5	7,5	7,5	7,5
výkon ohrievača*	kW	33	47	14	21	-	-
max. prietok vzduchu	m ³ /h	6 500	9 000	6 700	9 100	6 800	9 200
max. prevádzkový tlak	MPa	1,6	1,6	-	-	-	-
priemer pripojenia	"	3/4"	3/4"	-	-	-	-
motor menovité napätie	V/Hz	230/50	230/50	230/50	230/50	230/50	230/50
spotreba prúdu	A	2,4	3,6	2,4	3,6	2,4	3,6
príkon	kW	0,5	0,75	0,5	0,75	0,5	0,75
el.ohrievač menovité napätie	V/Hz	-	-	400/50	400/50	-	-
sporeba prúdu	A	-	-	17	29	-	-
hmotnosť s vodou/bez vody	kg	46/44	62/60	45	63	37	51
krytie IP ventilátora	-	IP 54	IP 54	IP 54	IP 54	IP 54	IP 54

* pri teplote vody 90/70°C a vstupnej teplote vzduchu 0°C / max. teplota vykurovacieho média 130°C

GUARD PRO 150W

prietok vzduchu - 6500 m³/h

parametre výhrevnej jednotky		voda 60/40 °C					voda 70/50 °C					voda 90/70 °C				
vstupná teplota vzduchu	°C	0	5	10	15	20	0	5	10	15	20	0	5	10	15	20
výkon ohrevu	kW	19,1	17,0	14,9	12,8	10,7	23,9	21,5	19,2	17,0	14,7	33,0	30,8	28,5	26,2	23,9
výstupná teplota vzduchu	°C	8,8	12,7	16,7	20,6	24,5	10,5	14,5	18,6	22,6	26,5	14,3	18,2	22,2	26,2	30,2
prietok vody	m ³ /h	0,7	0,7	0,7	0,4	0,4	1,1	0,7	0,7	0,7	0,7	1,4	0,7	0,7	0,7	0,7
tlakova strata	kPa	2,4	1,8	1,3	0,9	0,5	3,7	3,1	2,5	2,0	1,5	6,7	5,9	5,2	4,4	3,8

GUARD PRO 200W

prietok vzduchu - 9000 m³/h

parametre výhrevnej jednotky		voda 60/40 °C					voda 70/50 °C					voda 90/70 °C				
vstupná teplota vzduchu	°C	0	5	10	15	20	0	5	10	15	20	0	5	10	15	20
výkon ohrevu	kW	29,1	25,5	22,1	18,9	15,8	35,1	31,8	28,6	25,4	22,3	47,0	43,4	39,9	36,5	33,2
výstupná teplota vzduchu	°C	8,7	12,7	16,6	20,6	24,6	10,4	14,4	18,4	22,4	26,4	14,1	18,1	22,1	26,1	30,1
prietok vody	m ³ /h	1,1	1,1	0,7	0,7	0,7	1,4	0,7	0,7	0,7	0,4	1,8	1,8	1,4	1,4	1,4
tlakova strata	kPa	5,6	4,4	6,1	2,5	1,7	8,5	7,1	5,8	4,7	3,7	15,0	13,0	12,0	9,9	8,5

DOSAH PRÚDENIA VZDUCHU

